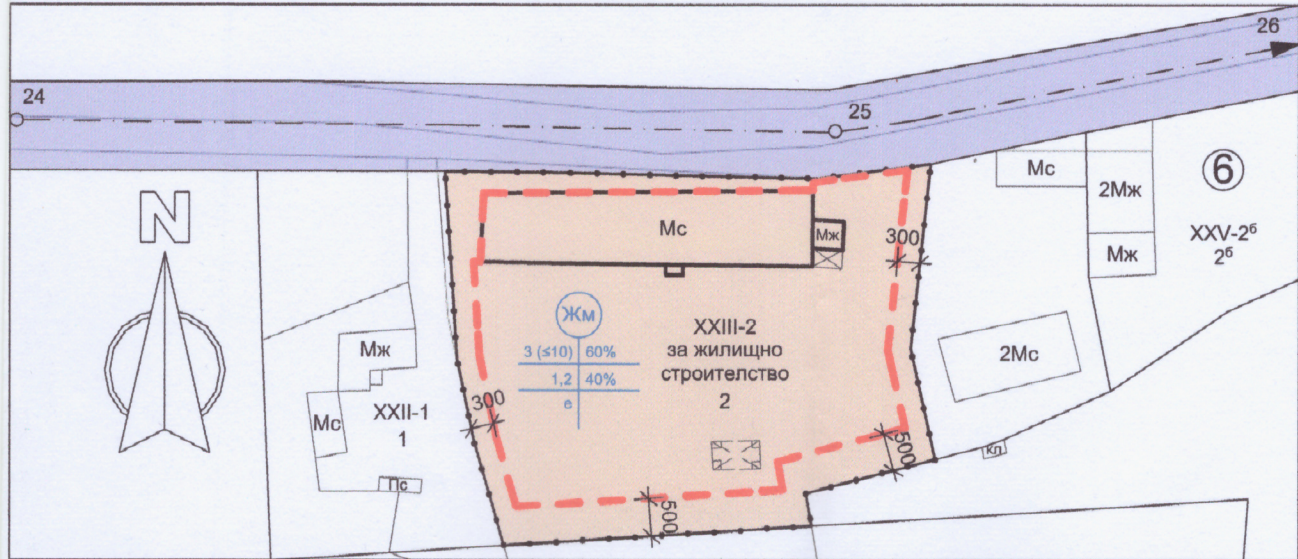


# ПОДРОБЕН УСТРОЙСТВЕН ПЛАН /ПУП/ - ПЛАН ЗА РЕГУЛАЦИЯ И ЗАСТРОЯВАНЕ НА ПОДРОБЕН УСТРОЙСТВЕН ПЛАН /ПУП/ за УПИ XXIII-2 част от кв.6

На основание чл.134, ал.2, т.6 от ЗУТ

Във връзка промяна на отреждането и установяване режим на застрояване на УПИ XXIII-2



М 1:1000

Таблица на урегулираните поземлени имоти, идентифицирани спрямо кварталите и устройствените зони, с установено предназначение и режим на застрояване в ПУП:

Номер на квартал	Номер на УПИ	Устройствена зона	УПИ с установено предназначение	Височина в м (етажност)			Градоустройствени параметри			Начин на застрояване			Забележка	
				Задължителна	Максимална	Възможна "от - до"	Макс. (Пзастр)	Макс. (Кинт)	Макс. (Позел)	Свободно - е	Свързано в два имота - д	Свързано - с		
6	XXIII-2	ЖМ	за жилищно строителство		3 (≤10)		60%	1,2	40%	е				