

АГЕНЦИЯ ПО ГЕОДЕЗИЯ,
КАРТОГРАФИЯ И КАДАСТЪР

1946
София 1618, кв. ПАВЛОВО, вл. МУСАЛА №1
ТЕЛ.: 02/818 83 83, ФАКС: 02/955 53 33
ACAD@CADASTRE.BG • WWW.CADASTRE.BG

СЛУЖБА ПО ГЕОДЕЗИЯ, КАРТОГРАФИЯ И КАДАСТЪР - ГР. ГАБРОВО

5300, Пл. "ВЪЗРАЖДАНЕ" №5, ет.4, 066/801644,
gabrovo@cadastre.bg, БУЛСТАТ:130362903

СКИЦА НА ПОЗЕМЛЕН ИМОТ № 15-377665-20.10.2014 г.

Поземлен имот с идентификатор 14218.114.534

Гр. Габрово, общ. Габрово, обл. Габрово

По кадастралната карта и кадастралните регистри, одобрени със Заповед РД-18-64/26.10.2007 г.
на ИЗПЪЛНИТЕЛЕН ДИРЕКТОР НА АГКК

Последно изменение със заповед: няма издадена заповед за изменение в КККР

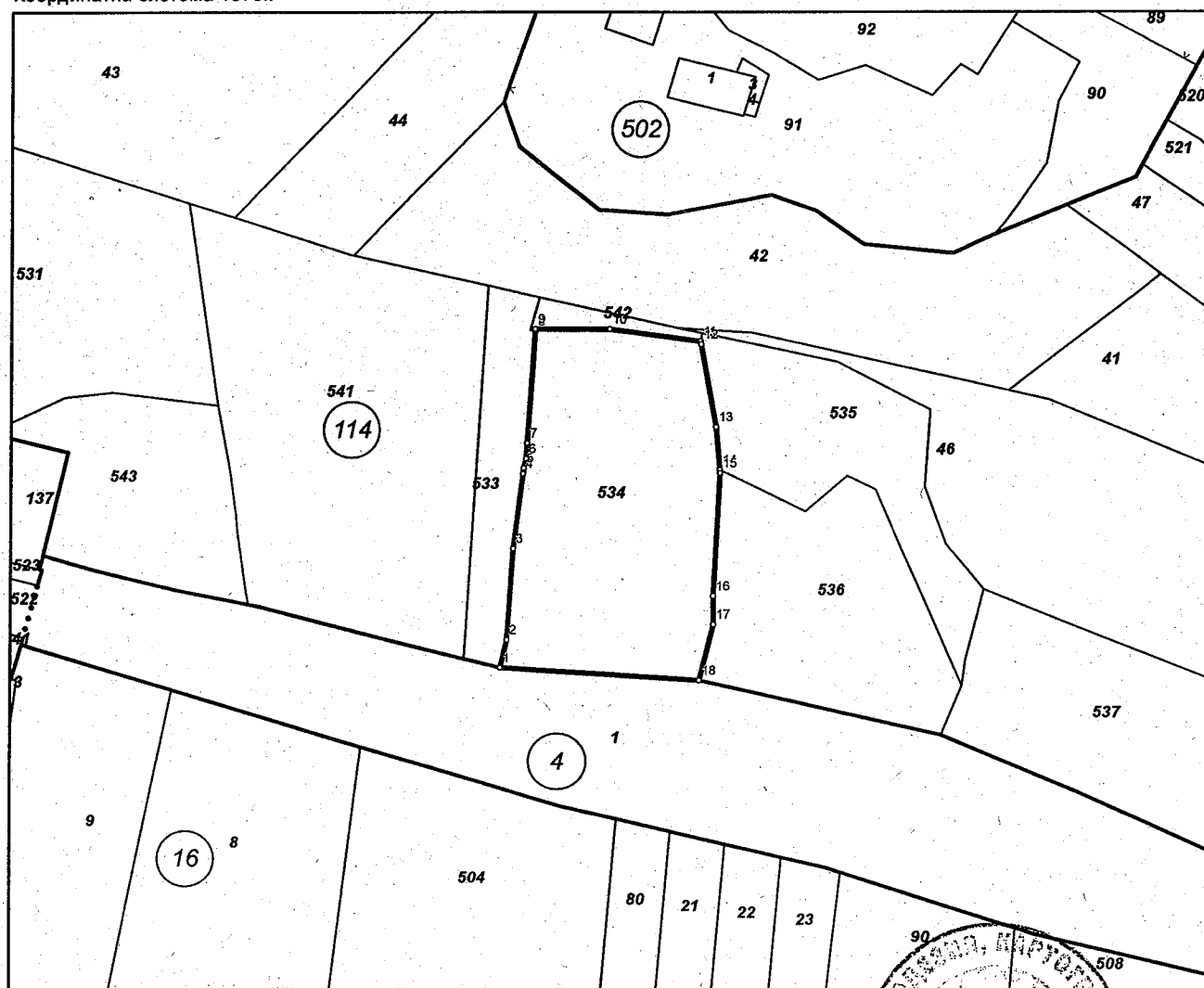
Адрес на поземления имот: местност ПОД ЛИВАДАТА

Площ: 1320 кв.м

Трайно предназначение на територията: Земеделска

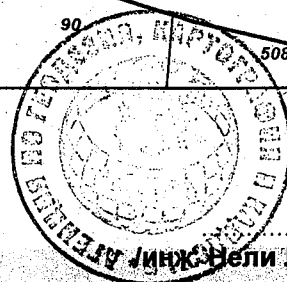
Начин на трайно ползване: Нива

Координатна система 1970г.



М 1:1000

Скица № 15-377665-20.10.2014 г. издадена въз основа на
документ с входящ № 01-250539-15.10.2014 г.



Инж. Нели Лазарова

Стар идентификатор: няма

Номер по предходен план: 600037, квартал: 0

Съсед: 14218.114.536, 14218.4.1, 14218.114.535, 14218.114.542, 14218.114.533

Собственици:

1. ЗЕМИ ПО ЧЛ.19 ОТ ЗСПЗЗ

площ 1321 кв.м. от правото на собственост

Решение на ПК по чл.14, ал.1, т.1 от ЗСПЗЗ (чл.18ж, ал.1 от ППЗСПЗЗ) за възстановяване на право на собственост в стари реални граници издаден от ПК-ГАБРОВО

Носители на други вещни права:

няма данни

Сгради, които попадат върху имота

...

Списък с координатите на точките, определящи границите на поземления имот:

Координатна система 1970г.

Точка №	Координати	
	X [м]	Y [м]
1.	4665526.92	8672221.96
2.	4665530.93	8672222.92
3.	4665543.94	8672223.79
4.	4665554.60	8672225.16
5.	4665555.42	8672225.25
6.	4665556.79	8672225.58
7.	4665558.97	8672225.71
8.	4665574.98	8672226.75
9.	4665575.27	8672226.75
10.	4665575.27	8672237.04
11.	4665573.56	8672249.91
12.	4665573.14	8672249.99
13.	4665561.39	8672252.12
14.	4665555.26	8672252.71
15.	4665554.79	8672252.75
16.	4665537.22	8672251.83
17.	4665533.21	8672251.88
18.	4665525.20	8672249.96

Скица № 15-377665-20.10.2014 г. издадена въз основа на документ с входящ № 01-250539-15.10.2014 г.



инж. Нели Лазарова/