



РЕПУБЛИКА БЪЛГАРИЯ

МИНИСТЕРСТВОТО НА РЕГИОНАЛНОТО РАЗВИТИЕ И БЛАГОУСТРОЙСТВО И  
МИНИСТЕРСТВОТО НА ПРАВОСЪДИЕТО

ОБЩИНА ГАБРОВО ОБЛАСТ ГАБРОВО

УТВЪРЖДАВАМ: .....

(подпис и печат)

КМЕТ НА ОБЩИНА:  
ТАНЯ ВЕНКОВА ХРИСТОВА  
ЕИК: 000215630

Вписване по ЗС/ПВ

Служба за вписванията гр. Габрово  
Вх. № 637 / 14-03-2016  
Акт № 118 том II / дело № - / 20 г.  
Партидна книга: том 51039 стр. ....  
Имотна партида .....  
Д.Т. .... кв. № ..... / 20 г.  
Служба за вписванията:

АКТ № 2323

ЗА ЧАСТНА ОБЩИНСКА СОБСТВЕНОСТ

Регистър VI  
Досие 2323ч

1.ДАТА НА СЪСТАВЯНЕ	09.03.2016 г.
2.ПРАВНО ОСНОВАНИЕ	Чл. 2, ал.1, т.7 от ЗОС, Нотариален акт № 143, том I; дело № 150, № по имотна партида 50583, вх.№ 284 от 11.02.2016 г., издаден от АВ-Служба по вписванията, гр.Габрово и Скица № 15-90032-24.02.2016 г. на Служба по геодезия, картография и кадастър гр. Габрово
3.ВИД И ОПИСАНИЕ НА ИМОТА	<b>Поземлен имот с идентификатор 14218.503.680</b> / едно четири две едно осем точка пет нула три точка шест осем нула / по кадастралната карта и кадастралните регистри на гр. Габрово, незастроен. Площ - 1387 / хиляда триста осемдесет и седем / кв. м. Трайно предназначение на територията: Урбанизирана Начин на трайно ползване: За друг вид производствен, складов обект.
4.МЕСТОНАХОЖДЕНИЕ НА ИМОТА	Област Габрово, община Габрово, гр. ГАБРОВО Ул. Орловска Кадастрален идентификатор 14218.503.680 ( едно четири две едно осем точка пет нула три точка шест осем нула ); Квартал от регулация № 68; УПИ II-669,649 по ПУП на Северна зона, гр. Габрово-II част, одобрен с Решение No 167/21.07.2011 г. на Общински съвет Габрово
5.ГРАНИЦИ НА ИМОТА	имоти 14218.503.670, 14218.503.671, 14218.503.303, 14218.503.302, 14218.503.639, 14218.503.667.
6.ДАНЪЧНА ОЦЕНКА НА ИМОТА КЪМ МОМЕНТА НА УТВЪРЖДАВАНЕ НА АКТА:	12 695.20 лв.( дванадесет хиляди шестстотин деветдесет и пет лв. и двадесет ст.)

7.СЪСОБСТВЕНИЦИ

8.НОМЕР И ДАТА НА  
СЪСТАВЕНИ ПО-РАНО  
АКТОВЕ

АОС № 2268 / 11 ноември 2015 г.

9.ПРЕДОСТАВЕНИ ПРАВА ЗА УПРАВЛЕНИЕ:

10.АКТОСЪСТАВИТЕЛ:

Милка Атанасова Мирчева - гл.специалист

М. Мирчева

(Подпис)

11.ЗАБЕЛЕЖКИ:

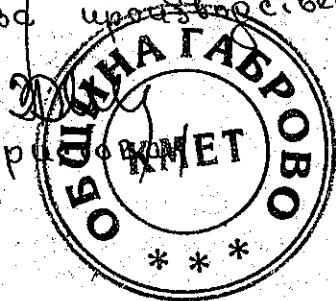
вбл. раздел: 4:

Със Заповед № 1323/30.06.2016г. на кмета на Община Габрово е одобрен Подробен устройствен план (ПУП) - план за регулация (ПР) за частично изменение (ЧИ) на Подробен устройствен план (ПУП) за част от кв. 68 по плана на гр. Габрово-северча зона, в част, като УПИ II - 669, 649 за производствена и селарова дейност се преотренива за поземлен имот с директиватор 14218.503.680 по кадастралната карта на гр. Габрово и става: УПИ II - 680 за производствена и селарова дейност.

Утвърдил:

кмет:

Т. Христова



Вписан:

гл. специалист: М. Мирчева /М. Мирчева/



СЛУЖБА ПО ГЕОДЕЗИЯ,  
КАРТОГРАФИЯ И КАДАСТЪР  
СЛУЖБА ПО ГЕОДЕЗИЯ, КАРТОГРАФИЯ И КАДАСТЪР - ГР. ГАБРОВО

5300, Пл. "ВЪЗРАЖДАНЕ" №5, ет.4, 066/801644,  
gabrovo@cadastre.bg, БУЛСТАТ:130362903

София 1618, кв. П/П  
ТЕЛ: 02/818 83 83  
ACAD@CADASTRE.BG

**СКИЦА НА ПОЗЕМЛЕН ИМОТ**  
**№ 15-136735-23.03.2016 г.**

Поземлен имот с идентификатор **14218.503.680**

Гр. Габрово, общ. Габрово, обл. Габрово

По кадастралната карта и кадастралните регистри, одобрени със Заповед РД-18-64/26.10.2007 г.  
на **ИЗПЪЛНИТЕЛЕН ДИРЕКТОР НА АГКК**

Последно изменение със заповед: няма издадена заповед за изменение в КККР

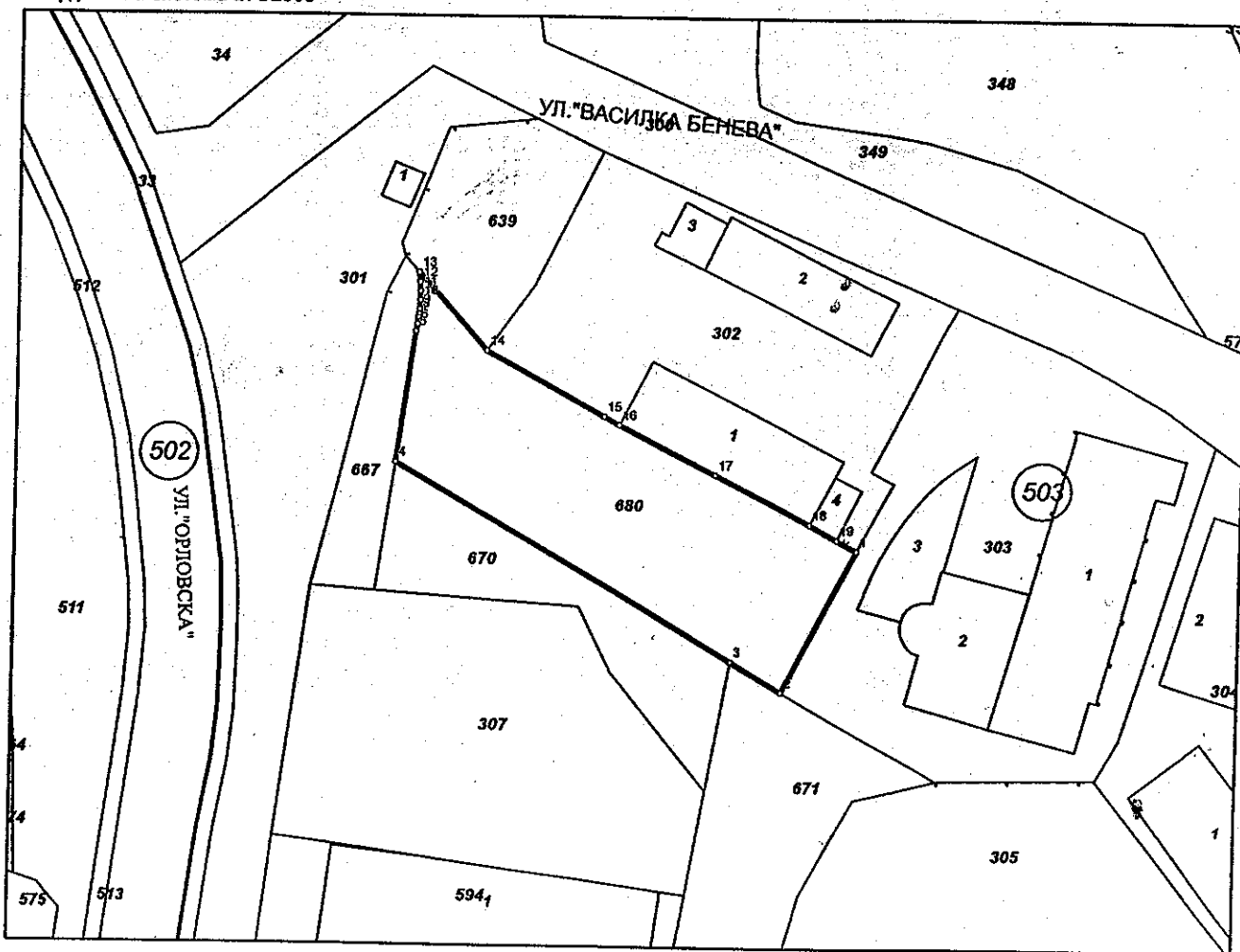
Адрес на поземления имот: гр. Габрово, п.к. 5300, ул. ОРЛОВСКА

Площ: **1387 кв.м**

Трайно предназначение на територията: **Урбанизирана**

Начин на трайно ползване: **За друг вид производствен, складов обект**

Координатна система БГС2005



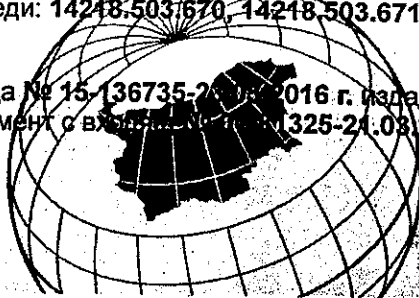
М 1:1000

Стар идентификатор: **14218.503.649; 14218.503.669**

Номер по предходен план: **669, 649, квартал: 68, парцел: II**

Съседи: **14218.503.670, 14218.503.671, 14218.503.302, 14218.503.639, 14218.503.667**

Скица № 15-136735-23.03.2016 г. издадена въз основа на  
документ с външен номер 1325-21.03.2016 г.



Собственици:

1. 000215630, ОБЩИНА ГАБРОВО

Няма данни за идеалните части

Акт за частна общинска собственост № 118 том 2 рег. 637 от 14.03.2016г., издаден от АВ - СЛУЖБА ПО  
ВПИСВАНИЯТА - ГР. ГАБРОВО

Носители на други вещни права:

няма данни

Сгради, които попадат върху имота

...

Списък с координатите на точките, определящи границите на поземления имот:

Координатна система БГС2005

Точка №	Координати	
	X [m]	Y [m]
1.	4751143.31	486021.72
2.	4751123.55	486011.34
3.	4751127.77	486004.22
4.	4751155.27	485957.83
5.	4751173.44	485960.29
6.	4751174.46	485960.48
7.	4751175.49	485960.63
8.	4751175.99	485960.69
9.	4751176.52	485960.74
10.	4751177.81	485960.81
11.	4751179.10	485960.82
12.	4751180.39	485960.76
13.	4751181.80	485960.61
14.	4751170.85	485970.10
15.	4751161.81	485986.24
16.	4751160.67	485988.28
17.	4751153.84	486001.63
18.	4751146.97	486015.04
19.	4751144.84	486018.89

Скица № 15-136735-23.03.2016 г. издадена въз основа на  
документ с входящ № 01-81325-21.03.2016 г.

